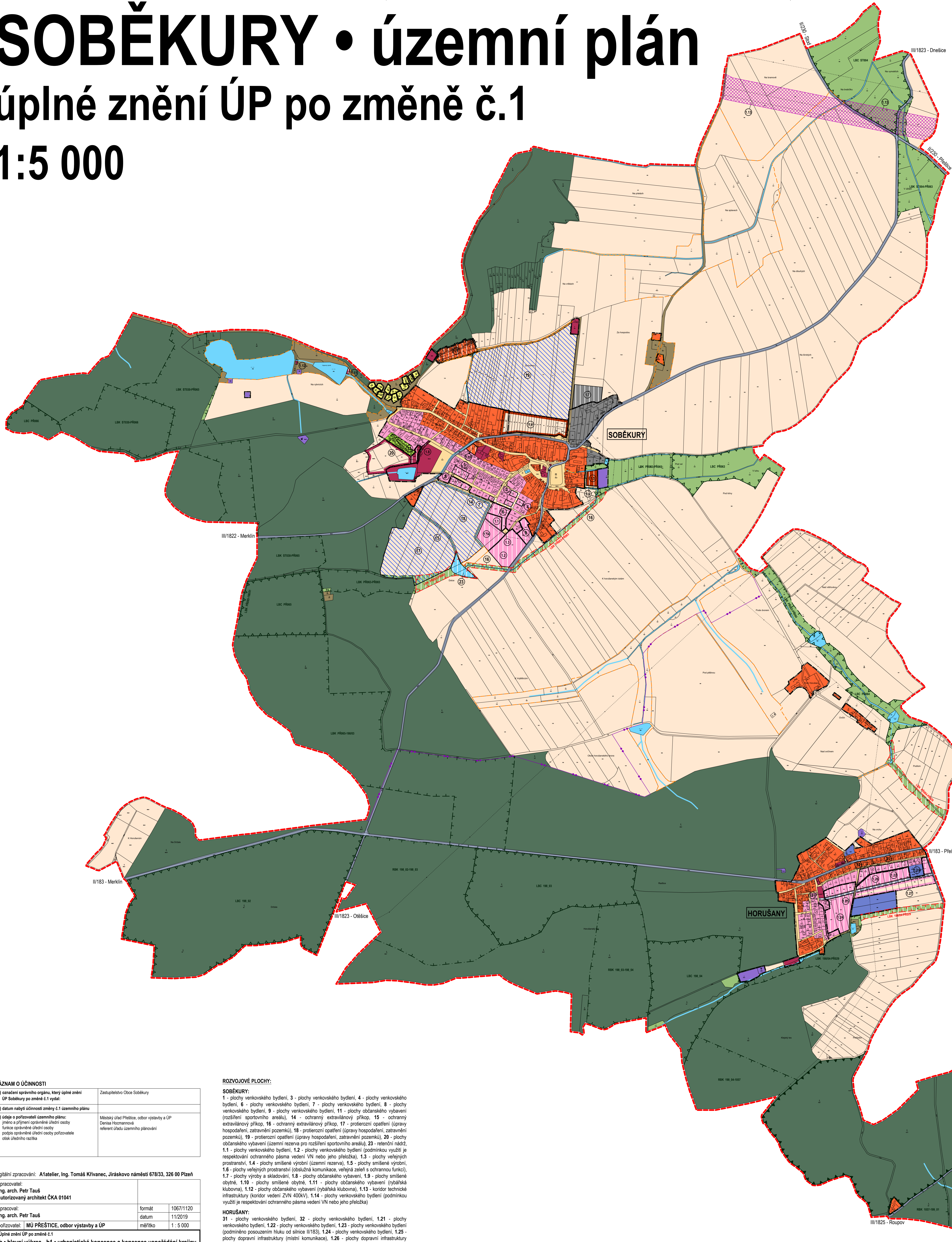
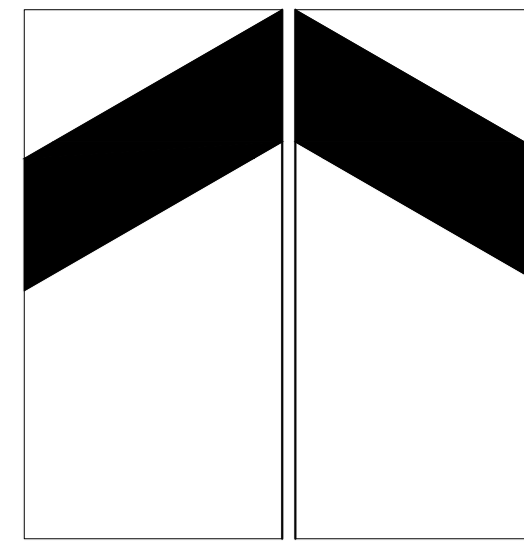


SOBĚKURY • územní plán

úplné znění ÚP po změně č.1

1:5 000



LEGENDA:

stabilizované plochy	plochy změn	plochy rezervy	hranice řešeného území
			hranice katastrů
			hranice zastavěného území k 1.10.2018
			hranice zastavitelné plochy
			hranice územní rezervy
			plochy venkovského bydlení
			plochy rekreace - individuální
			plochy rekreace - zahrádky
			plochy občanského vybavení
			plochy veřejných prostranství
			plochy smíšené obytné
			plochy dopravní infrastruktury
			plochy technické infrastruktury
			koridor technické infrastruktury (koridor vedení vedení ZVN 400kV)
			plochy výroby a skladování
			plochy výroby - fotovoltaická výroba elektřiny
			plochy smíšené výrobní
			plochy vodní a vodohospodářské
			plochy vodní a vodohospodářské (ochranné extravlimnetické příkopky)
			plochy zemědělské
			plochy lesní
			plochy přírodní
			plochy smíšené nezastavěného území
			ÚSES - regionální biocentrum
			ÚSES - regionální biokoridor
			ÚSES - lokální biocentrum
			ÚSES - lokální biokoridor
			interakční prvek
			proterozní opatření (zatravnění)

ZÁZNAM O ÚČINNOSTI

a) označení správního orgánu, který úplné znění ÚP Soběkury po změně č.1 vydal:	Zastupitelstvo Obce Soběkury
b) datum nabytí účinnosti změny č.1 územního plánu	
c) údaje o pořizovateli územního plánu: jméno a příjmení oprávněné úřední osoby, funkce oprávněné úřední osoby podle oprávněné úřední osoby pořizovatele, oběh úředního razítka	Městský úřad Přelbice, odbor výstavby a ÚP Denisa Hozmannová referent úřadu územního plánování

digitální zpracování: **Atatelier, Ing. Tomáš Křivanec, Jiráskovo náměstí 678/33, 326 00 Plzeň**

zpracoval:	formát	1067/1120
Ing. arch. Petr Tauš autorizovaný architekt ČKA 01041	datum	11/2019
pořizovatel: MÚ PŘESTICE, odbor výstavby a ÚP	měřítko	1 : 5 000

Úplné znění ÚP po změně č.1

• hlavní výkres - b1 • urbanistická koncepce a koncepce uspořádání krajiny

ROZVOJOVÉ PLOCHY:

SOBĚKURY:

1 - plochy venkovského bydlení, 3 - plochy venkovského bydlení, 4 - plochy venkovského bydlení, 6 - plochy venkovského bydlení, 7 - plochy venkovského bydlení, 8 - plochy venkovského bydlení, 9 - plochy venkovského bydlení, 11 - plochy občanského vybavení (rozšíření sportovního areálu), 14 - ochranný extravlimnetický příkop, 15 - ochranný extravlimnetický příkop, 16 - ochranný extravlimnetický příkop, 17 - proterozní opatření (úpravy hospodaření, zatravnění pozemků), 18 - proterozní opatření (úpravy hospodaření, zatravnění pozemků), 19 - proterozní opatření (úpravy hospodaření, zatravnění pozemků), 20 - plochy občanského vybavení (územní rezerva pro rozšíření sportovního areálu), 23 - retenční nádrž, 1.1 - plochy venkovského bydlení, 1.2 - plochy venkovského bydlení (podmínkou využití je respektování ochranného pásma vedení VN nebo jeho přeložka), 1.3 - plochy veřejných prostranství, 1.4 - plochy smíšené výrobní (územní rezervy), 1.5 - plochy smíšené výrobní, 1.6 - plochy veřejných prostranství (obslužná komunikace, veřejná zeleň s ochrannou funkcí), 1.7 - plochy výroby a skladování, 1.8 - plochy občanského vybavení, 1.9 - plochy smíšené obytné, 1.10 - plochy smíšené obytné, 1.11 - plochy občanského vybavení (rybářská klubovna), 1.12 - plochy občanského vybavení (rybářská klubovna), 1.13 - koridor technické infrastruktury (koridor vedení ZVN 400kV), 1.14 - plochy venkovského bydlení (podmínkou využití je respektování ochranného pásma vedení VN nebo jeho přeložka)

HORUŠANY:

31 - plochy venkovského bydlení, 32 - plochy venkovského bydlení, 1.21 - plochy venkovského bydlení, 1.22 - plochy venkovského bydlení, 1.23 - plochy venkovského bydlení (podmínkou posouzením hluku od silnice II/183), 1.24 - plochy venkovského bydlení, 1.25 - plochy dopravní infrastruktury (místní komunikace), 1.26 - plochy dopravní infrastruktury (místní komunikace), 1.27 - plochy venkovského bydlení (územní rezervy)